

プレストレストコンクリートに関する事項		プレストレストコンクリートに関する事項	
コンクリート (単位 kg/cm <sup>2</sup> )		コンクリート (単位 kg/cm <sup>2</sup> )	
圧縮	プレストレスト時 F <sub>pr</sub> = 300	圧縮	プレストレスト時 F <sub>pr</sub> = 300
	設計荷重時 F <sub>2.0</sub> = 350		設計荷重時 F <sub>2.0</sub> = 350
P C 鋼材	(単位 kg)	P C 鋼材	(単位 kg)
使用鋼材	9-9.3# PC スチール	使用鋼材	12-7# PC 鋼線
引張強度	81.900	引張強度	76.200
降伏点強度	69.750	降伏点強度	67.200
許容引張力	53.235	許容引張力	45.700
施工時最大引張力	57.370	施工時最大引張力	53.240
伸	4.0 % 以下	伸	5.0 % 以下
初期張力	52,000 kg	初期張力	52,000 kg

グラウト材の配合  
重量比 1:0.5

セメント	100
砂	43
ポルチメント No.8	0.25
TIL 粉	0.01

端部

上筋	4-D25
下筋	4-D25
ST	013#-200 <sup>φ</sup>
腹筋	4-13#
巾止	9#-600 <sup>φ</sup>
PC 鋼材	4-9.3# PC スチール 10 <sup>c</sup> or 12-7# PC 鋼線 10 <sup>c</sup>

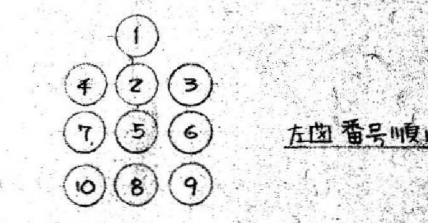
A部

上筋	4-D25
下筋	4-D25
ST	013#-200 <sup>φ</sup>
腹筋	4-13#
巾止	9#-600 <sup>φ</sup>
PC 鋼材	9-9.3# PC スチール 10 <sup>c</sup> or 12-7# PC 鋼線 10 <sup>c</sup>

中央

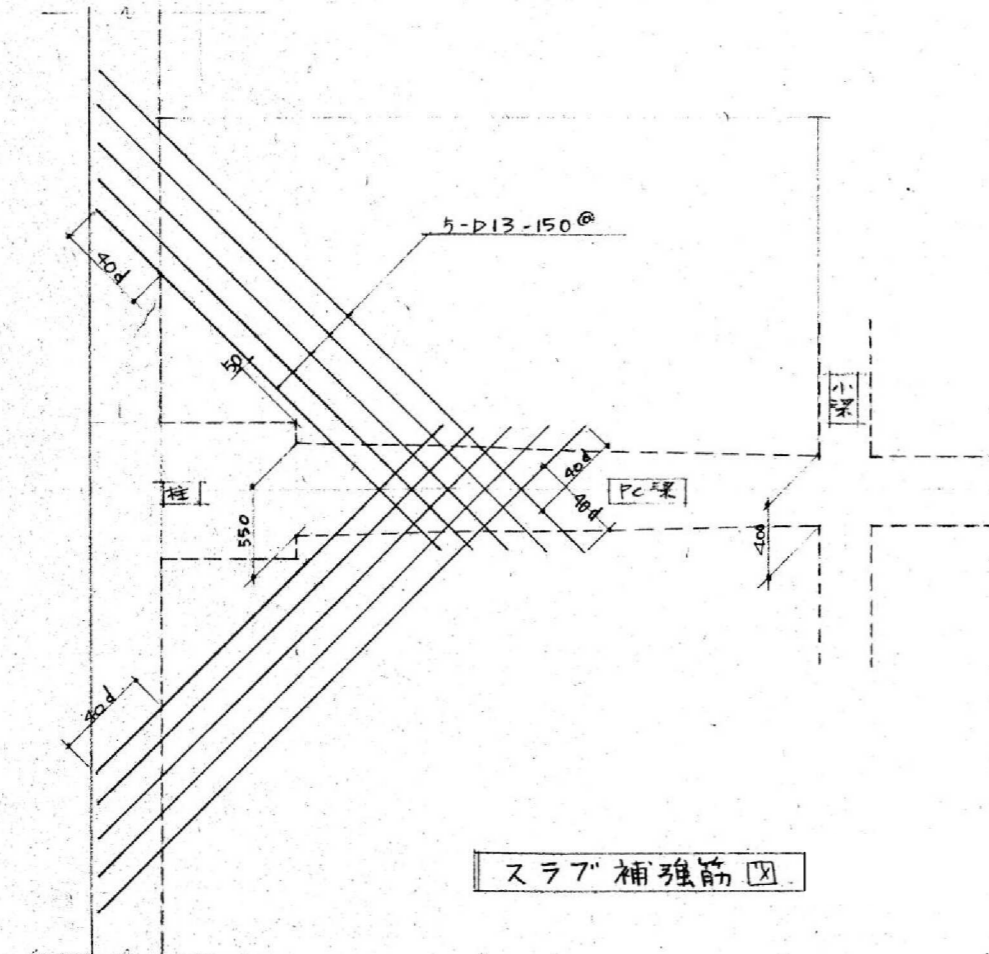
上筋	4-D25
下筋	4-D25
ST	013#-200 <sup>φ</sup>
腹筋	4-13#
巾止	9#-600 <sup>φ</sup>
PC 鋼材	9-9.3# PC スチール 10 <sup>c</sup> or 12-7# PC 鋼線 10 <sup>c</sup>

PCケーブル張り順序

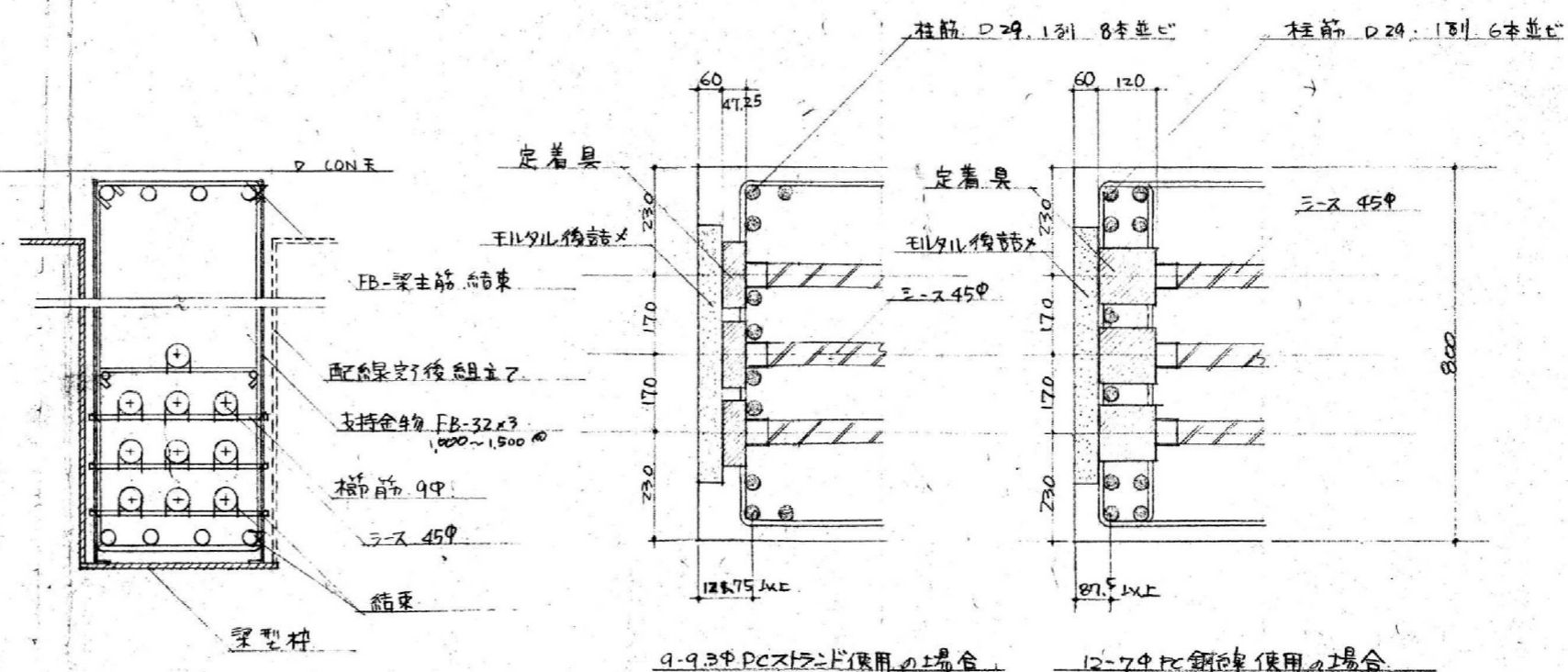


7-11-1 筋詳細

2PC 梁配筋図 (2P 所)



スラブ補強筋図



PCケーブル取付詳細

定着部柱筋の配筋

